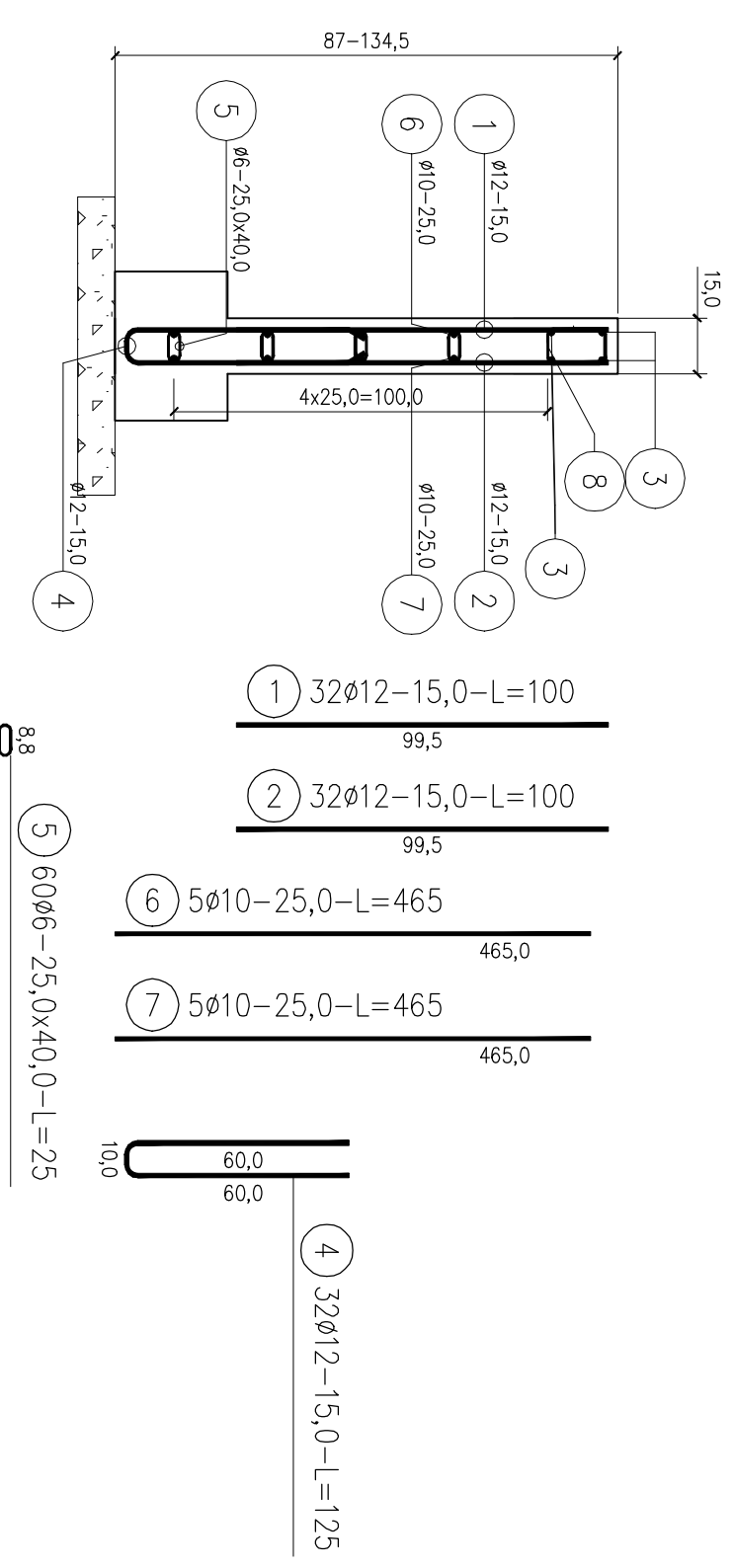
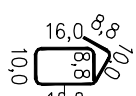


poz. poz.6.1 SC1  
szt.2 l=4.70m

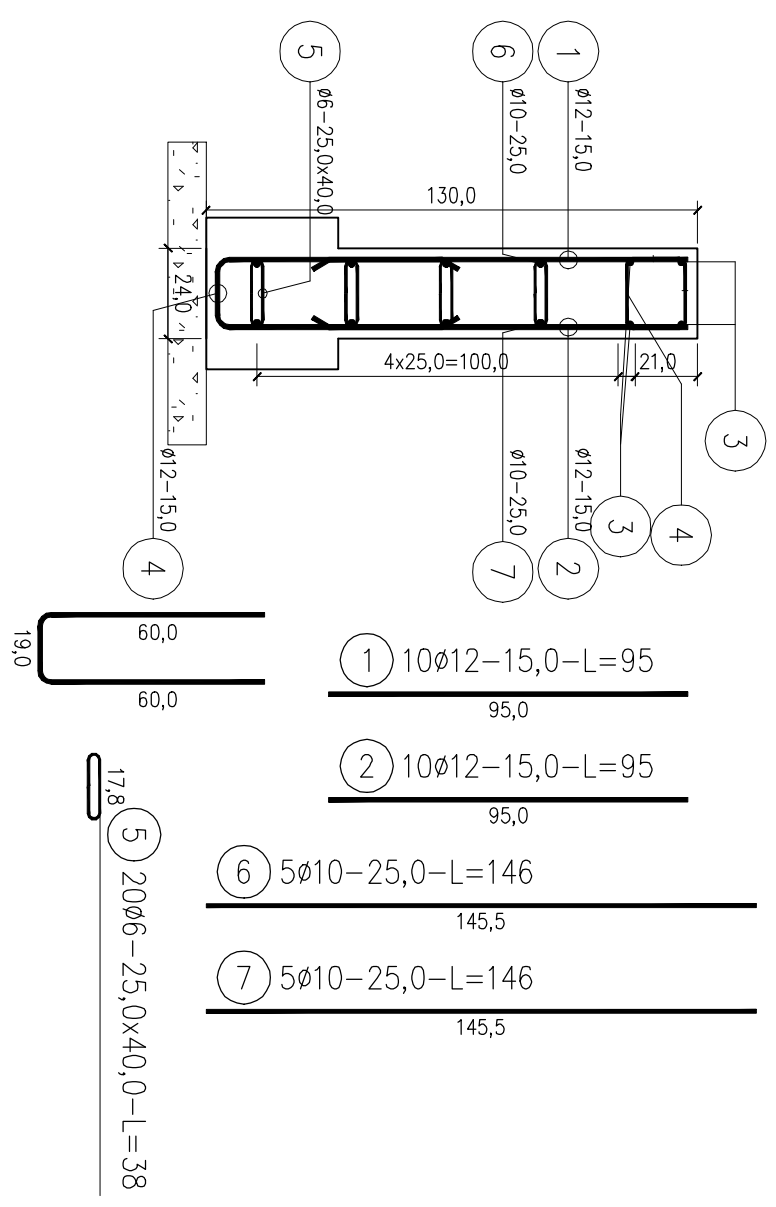


3 4ø10-L=1100

8 41ø6-25,0-L=64



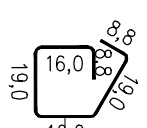
poz. poz.6.2 SC2  
szt.1 L=15.05M



4 10ø12-15,0-L=134

3 4ø10-L=1656

4 61ø6-25,0-L=82



## ZESTAWIENIE STALI

Nr pręta	Ø	Stal	Długość pręta	Liczba		Długość łączna					
				prętów na 1 poz.	pozycji [szt]	prętów łączne	RB500W				
							Ø6	Ø6	Ø10	Ø12	
[ - ]	[ mm ]	[ - ]	[ m ]			[ m ]					
poz.6.1 SC1											
1	12	RB500W	1,00	32	2	64			64,00		
2	12	RB500W	1,00	32	2	64			64,00		
3	10	RB500W	11,00	4	2	8			88,00		
4	12	RB500W	1,25	32	2	64			80,00		
5	6	RB500W	0,25	60	2	120	30,00	30,00			
6	10	RB500W	4,65	5	2	10			46,50		
7	10	RB500W	4,65	5	2	10			46,50		
8	6	RB500W	0,64	41	2	82	52,48	52,48			
poz.6.2 SC2											
1	12	RB500W	0,95	10	1	10			9,50		
2	12	RB500W	0,95	10	1	10			9,50		
3	10	RB500W	16,56	4	1	4			66,24		
4	6	RB500W	0,82	61	1	61	50,02	50,02			
4	12	RB500W	1,34	10	1	10			13,40		
5	6	RB500W	0,38	20	1	20	7,60	7,60			
6	10	RB500W	1,46	5	1	5			7,30		
7	10	RB500W	1,46	5	1	5			7,30		
Razem długość prętów							[mb]	140,10	140,10	261,84	240,40
Masa jednostkowa							[kg/mb]	0,222	0,222	0,617	0,888
Masa prętów dla danej średnicy							[kg]	31,1	31,1	161,6	213,5
Masa łączne							[kg]	437,3			

UWAGA : Sumaryczna długość prętów jest długością rzeczywistą w osi pręta metodą B wg PN-EN ISO 3766:2006.

Beton C16/20 (B20)

Stal RB500W  
RB500

Otulina dolna c<sub>nom</sub> =55 mm  
Otulina boczna c<sub>nom</sub> =25 mm

AUTORSKA PRACOWNIA ARCHITEKTONICZNA  
ARCHITEKT Renata Góralczyk-Osowicka

tel. 0-602 753 006, tel./fax 0-89 527 91 76  
ul. Kopernika 1 / 20, 10-510 Oleśzynie

Temat: PRZEBUDOWA POMIESZCZEŃ  
ZAKŁADU PATOMORFOLOGII w SSW w Ciechanowie

Lokalizacja: Specjalistyczny Szpital Województwa w Ciechanowie  
ul. Powstańców Wielkopolskich 2, Ciechanów

Investor: Specjalistyczny Szpital Województwa w Ciechanowie  
ul. Powstańców Wielkopolskich 2, 06-400 Ciechanów

POZ. 6.1 sc1 i 6.2 sc2 ściany fundamentowe

Projektował: mgr inż. Marcin Tomczak  
upr.bud.nr 43/02/OL  
Sprawdził: mgr inż. Sebastian Czubkowski  
upr.bud.nr WAM/0028/POOK/12

Stadium: P-B-W. Branża: Konstr. kwiecień 2018

Skala: 1:20

K20

Nr. rys.